

Legenda

- Classe di pericolosità**
- Bassa (2 - 10)
 - Media (10 - 18)
 - Elevata (18 - 22)
 - Fascia d'interfaccia (50 m)
 - Aree boscate (art. 142 lett. g D. lgs 42/04)
 - Aree di interesse archeologico (art. 142 lett. m D. lgs 42/04)
 - Incendi pregressi (SIF 2007_2024)
 - Corsi d'acqua
- Life lines**
- Viabilità secondaria
 - Elettrodotto
 - Metanodotto interrato
 - Acquedotto interrato
 - Cancelli
 - Limite comunale
- Edifici Strategici e rilevanti**
- Strategico
 - Rilevante

- Sistema viario**
- Viabilità principale**
- Strada Provinciale
 - Viabilità Interna

id.	tipologia	nome	indirizzo
1	Strategico	Municipio e sede Polizia Municipale	Piazza Autonomia
2	Strategico	Caserna Carabinieri	Via Paggo di Mezzo
3	Strategico	Guardia Medica	Via Canonica
4	Strategico	Edificio Pubblico attualmente in ricostruzione	Via Principe Umberto
5	Rilevante	Scuola Secondaria I Grado "E. Majorana"	Via Alcide de Gasperi
6	Rilevante	Scuola dell'infanzia "Sandro Pertini"	Via Luigi Sturzo
7	Rilevante	In costruzione Scuola	Via Carlo Linneo
8	Rilevante	Scuola dell'infanzia "Gianni Rodari"	Via Canonica
9	Rilevante	Scuola primaria "L. Sciaccia"	Via della Libertà
11	Rilevante	Poste Italiane	Via Scuola
12	Rilevante	Centro Sociale	Via Cantù
13	Rilevante	Centro albero anziani	Via Canonica
14	Rilevante	Palazzetto sportivo	Viale del Lavoro
15	Rilevante	Campo sportivo	Via Cucchi
16	Rilevante	Banca - Intesa San Paolo	Via Vittorio Emanuele
17	Rilevante	Banca - Banca Agricola Popolare di Sicilia	Via Principe Umberto
18	Rilevante	Consortio agrario	Via Cantù
19	Rilevante	Chiesa del Sacro Cuore	Large Sacro Cuore
20	Rilevante	Chiesa San Giuseppe	Via Canonica e Via Scuola
21	Rilevante	Chiesa della Madonna del Rosario	Via Ballia
22	Rilevante	Chiesa Madonna della Catena	Via Loreto
23	Rilevante	Deposito Carburante - Turis	Via Achimede
24	Rilevante	Distributore carburanti Guastella	SP 150
25	Rilevante	Edificio pubblico	Via Ballia e Via Padova
26	Rilevante	Depuratore Comunale Mazzarrone	Contrada Vaccaro
27	Rilevante	Alimentare - Despar	Via Principe Umberto
28	Rilevante	Farmacia Attagùle	Via Principe Umberto
29	Rilevante	Centro per anziani 2	Via Comiso



Comune di Mazzarrone

Regione SICILIA

Prot. Civile Regione Sicilia

PIANO DI PROTEZIONE CIVILE

Progettista:
dott. geol. Damiano Gravina

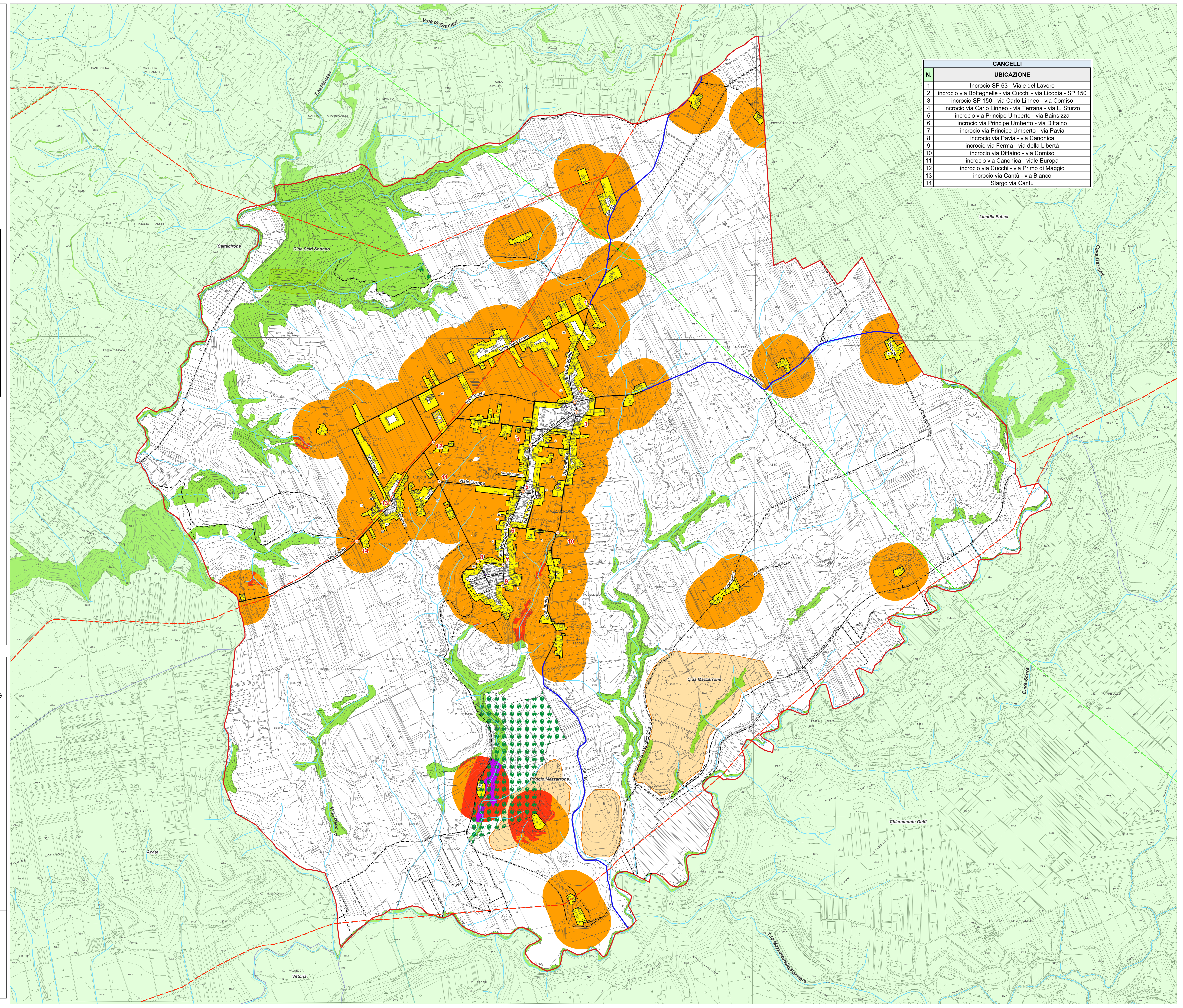
R.U.P.:
geom. Gianluca Fontanella

Sindaco:
Spata Giovanni

Data:
dicembre 2025

TAVOLA N° : 10

ELABORATO:
Carta della pericolosità incendi di interfaccia



CANCELLI	
N.	UBICAZIONE
1	Incrocio SP 63 - Viale del Lavoro
2	incrocio via Botteghele - via Cucchi - via Licodia - SP 150
3	incrocio SP 150 - via Carlo Linneo - via Comiso
4	incrocio via Carlo Linneo - via Terrana - via L. Sturzo
5	incrocio via Principe Umberto - via Balsizza
6	incrocio via Principe Umberto - via Dittaino
7	incrocio via Principe Umberto - via Pavia
8	incrocio via Pavia - via Canonica
9	incrocio via Ferma - via della Libertà
10	incrocio via Dittaino - via Comiso
11	incrocio via Canonica - viale Europa
12	incrocio via Cucchi - via Primo di Maggio
13	incrocio via Cantù - via Bianco
14	Stiago via Cantù